

VILLA MY CORNER

2
0
2
3



My Corner

**INFO FICHE
FICHE D'INFO**

28 Visserslaan, 8660 De Panne, België

Inhoud Contenu

Introductie - Intro	3
Eerste verdiep - Bel-étage	6
Bobenste verdiep - Étage supérieur	8
Tuin - Jardin	10
Informatie - Information	11
Planning - Planification	14





*V*illa My Corner wordt in 1937 gebouwd voor een Franse familie. Deze woning is een realisatie waarin plaatselijk architect Louis Legein de principes van de art deco en het modernisme, en in het bijzonder de pakketbootstijl, perfect wist te combineren.

C'est une famille française qui est à l'origine de la construction de la villa My Corner en 1937. À travers cette maison, l'architecte local Louis Legein a parfaitement su combiner les principes de l'art déco et du modernisme, en particulier le style paquebot.

Exterieur

Het platte dak, de metalen relingen en de horizontale raamregisters verwijzen naar het modernisme. Strak modernistisch kunnen we de woning evenwel niet noemen, daarvoor oogt het ontwerp te decoratief. Het afwisselend spel van in- en uitspringende, rechte en gebogen volumes leidt immers tot een speelse en dynamische asymmetrie in de gevel. De halfronde erker lijkt naar een vuurtoren, een veilige thuishaven, te verwijzen. Het gebruik van verschillende kleuren door middel van de materiaalkeuze zorgt eveneens voor de nodige speelsheid. De afsluiting aan de straat is in dezelfde geest als de woning gevat. Kenmerkend voor deze periode is ook de aanwezigheid van een garage. De beleving van de toeschouwer is totaal verschillend naargelang de richting van waaruit hij de woning benadert.

Interieur

Recent werd dit karakteristieke pand binnenin gerenoveerd tot een moderne vakantiewoning met maximaal behoud van de authentieke indeling en de materialen, zoals het houtwerk en de decortegels in de keuken. Volgens Mario Baeck, doctor in de kunstwetenschappen Universiteit Gent, gaat het zonder twijfel om decortegels van de keramiekfabrieken van Hemiksem uit de jaren 1950-begin jaren 1960. Het gaat om een uitstekend vormgegeven reeks, zeer typisch voor de internationale stijl van de fifties of 'mid century' stijl en een getuige van de aanpassingen aan het moderne comfort van de jaren 1950-60 die de villa onderging. Voor de huidige eigenaar is de ideale thuis een combinatie van de charme van vroeger met het comfort van vandaag. Villa My Corner werd aangepast aan de noden van onze tijd, zonder dat de ziel van de woning verdwenen is.





Extérieur

Le toit plat, les garde-corps en métal et les lignes horizontales rappellent le modernisme. La conception de la maison semble toutefois trop décorative pour la résumer à ce seul style. L'alternance entre les volumes saillants, droits et courbés confère en effet une asymétrie ludique et dynamique à la façade. L'oriel en demi-lune fait penser à un phare, un havre de paix sécurisant. La mixité des couleurs obtenue par le choix des matériaux ajoute encore à cette impression ludique. La façade de la rue est dans le même esprit que la maison. La présence d'un garage est également caractéristique de cette période. La maison offre au passant une perspective totalement selon l'angle d'approche.



Intérieur

L'intérieur de cet immeuble caractéristique a récemment été rénové pour en faire une maison de vacances, tout en respectant au mieux l'aménagement et les matériaux d'origine, comme les boiseries et les dalles décoratives dans la cuisine. Mario Baeck, docteur en sciences artistiques à l'université de Gand, estime qu'il s'agit sans aucun doute de dalles décoratives provenant des ateliers de céramique de Hemiksen datant des années 1950-début 1960. Il s'agit d'une série parfaitement mise en forme, vraiment typique du style international des années '50, aussi appelé « mid century », témoignant des concessions de la villa au confort moderne des années 1950-60. Le propriétaire estime que la maison idéale est une combinaison entre le charme d'antan et le confort d'aujourd'hui. La villa My Corner a su s'adapter aux besoins actuels sans y perdre son âme.

Eerste verdiep Bel-étage



Eetplaats - Salle à manger

- ✓ Eettafel - Table à manger
- ✓ Stoelen - Chaises
- ✓ Babystoel - Chaise de bébé
- ✓ Kast - Armoire
- ✓ 2 Extra stoelen - 2 chaises supplémentaires



Keuken - Cuisine

- ✓ Wastafel - Évier
- ✓ Vaatwasser - Lave-vaisselle
- ✓ Gasfornuis - Cuisinière à gaz
- ✓ Waterkoker - Bouilloire
- ✓ Percolator & Dolce
- ✓ Volledig uitgerust
- ✓ Combi oven - Four combiné
- ✓ Koelkast + DiepVries vak
- ✓ Réfrigérateur + Compartiment de congélation



Woonkamer - Le salon

- ✓ Salon
- ✓ kussen - oreiller
- ✓ TV flatscreen - TV à écran plat
- ✓ Salonafel - Table de salon
- ✓ WIFI



Hal - Salle

- ✓ Brandblusser - Extincteur de feu
- ✓ WC
- ✓ Stofzuiger - Aspirateurs
- ✓ Paraplu - Parapluie
- ✓ Strijkplank - Planche à repasser
- ✓ WIFI

Bovenste verdiep

Étage supérieur

Slaapkamer 1 - Chambre 1

- ✓ Boxspringbed - Boxspringbed
- ✓ Dubbel bed - Lit double 180x200 cm
- ✓ Donsdeken - Couette
- ✓ Stoelen - Chaises
- ✓ kussen -Oreiller
- ✓ Kleerkast - Penderie
- ✓ TV



Slaapkamer 2 - Chambre 2

- ✓ Boxspringbed - Boxspringbed
- ✓ Dubbel bed - Lit double 120x200 cm
- ✓ Donsdeken - Couette
- ✓ kussen -Oreiller
- ✓ Stoelen - Chaises
- ✓ Kleerkast - Penderie
- ✓ Baby bed is mogelijk
- ✓ Lit bébé possible



Slaapkamer 3 - Chambre 3

- ✓ Boxspringbed - Boxspringbed
- ✓ Bed - Lit 90x200 cm
- ✓ Donsdeken - Couette
- ✓ kussen -Oreiller





Badkamer - Salle de bain

- ✓ Inloopdouche - Douche à l'italienne
- ✓ Wastafel - Lavabo
- ✓ WC
- ✓ handdoeken - serviettsse
- ✓ Haardroger - Sèche-cheveux
- ✓ Douchegel - Gel douche
- ✓ Shampoo - Shampooing



Tuin Jardin

Tuin - Jardin

- ✓ Tuintafel - Table
- ✓ Stoelen - Chaises
- ✓ 1 Parkeerplaats - 1 Parking



Informatie

Information

Inchecken - Arrivée

De sleutel kan opgehaald worden (tussen 15.00 en 21.00) aan de receptie van het Parkhotel (Albert Dumontlaan 30) Tel +32 58 41 41 41. Indien het verblijf nog niet volledig betaald is, kan je de betaling aan de receptie uitvoeren. Je kan cash betalen of met de kaarten (Bankcontact, Meastro, Visa en Eurocard).

La clé peut être retirée (entre 15h00 et 21h00) à la réception du Parkhotel (Albert Dumontlaan 30) Tel +32 58 41 41 41. Si le séjour n'a pas encore été payé en totalité, vous pouvez effectuer le paiement à la réception. Vous pouvez payer en espèces ou par carte (Bankcontact, Meastro, Visa et Eurocard).

Uitchecken - Départ

De sleutel wordt terug afgegeven in Het Parkhotel (tussen 08.00 en 12.00). We verwachten dat de afwas is gedaan en dat de afwasmachine werd geledigd. De vuilbakken worden gesorteerd (restafval / papier en karton / glas). De vuilbakken mogen in de keuken blijven staan. Indien je tijdens je verblijf te veel vuilnis hebt, mag je deze brengen naar Het Parkhotel en daar in de juiste vuilnisbak plaatsen.

La clé sera rendue au Park Hotel (entre 08h00 et 12h00). Nous nous attendons à ce que la vaisselle soit lavée et que le lave-vaisselle soit vidé. Les bacs seront triés (déchets résiduels / papier et carton / verre). Les poubelles peuvent être laissées dans la cuisine. Si vous avez trop de déchets pendant votre séjour, vous pouvez les apporter au Park Hotel et les déposer dans la poubelle prévue à cet effet.





Wifi code

Wifi - Naam : wifi parkhotel
Paswoord : 058414141

Wifi - Nom : wifi parkhotel
Mot de passe : 058414141

Parkeren - Parking

1 Parkeerplaats - 1 Parking

Reinigingspakket - Paquet de nettoyage

We hebben een reinigingspakket achtergelaten in de villa met afwasmiddel, handdoek, schotelvod, schuursponsje, vuilniszakken, tabletten voor de afwasmachine en wc papier.

Nous avons laissé un kit de nettoyage dans la villa avec du liquide vaisselle, une serviette, un chiffon à vaisselle, un tampon à récurer, des sacs poubelle, des tablettes pour lave-vaisselle et du papier toilette.

Fornuis / Oven

Cuisinière / Four

Zolang het fornuis of oven aan staat, blijf je in de keuken.

Tant que la cuisinière ou le four est allumé, restez dans la cuisine.

Frigo / Diepvries

Een blauwe ijsblok vorm ligt in de frigo. Wanneer je de ijsblok vormen gebruikt, vragen we om, bij vertrek, de ijsblok vorm weer gereinigd op zijn plaats te leggen.

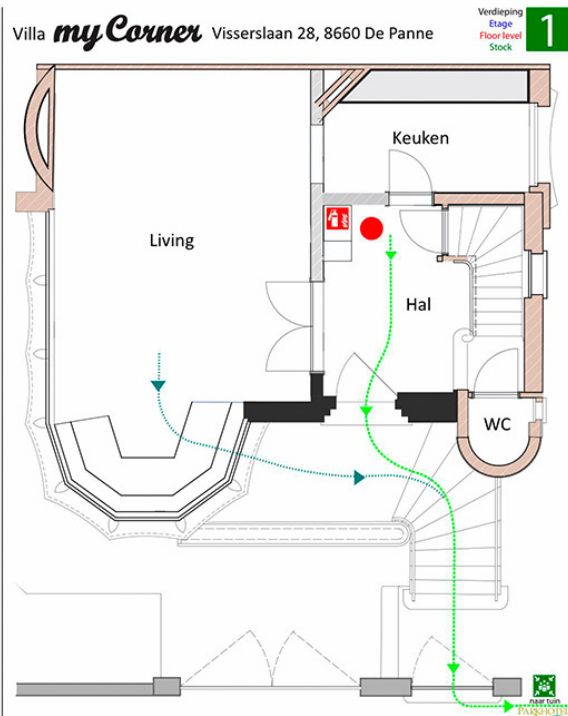
Un moule à glaçons bleu est dans le réfrigérateur. Lorsque vous utilisez les moules à glaçons, nous vous demandons, en partant, de remettre le moule à glaçons à sa place, nettoyé.

TV

Er zijn 2 afstandsbedieningen per Tv. Eentje voor de Tv en eentje van de distributie. Ze worden aangesloten op HDMI 1.

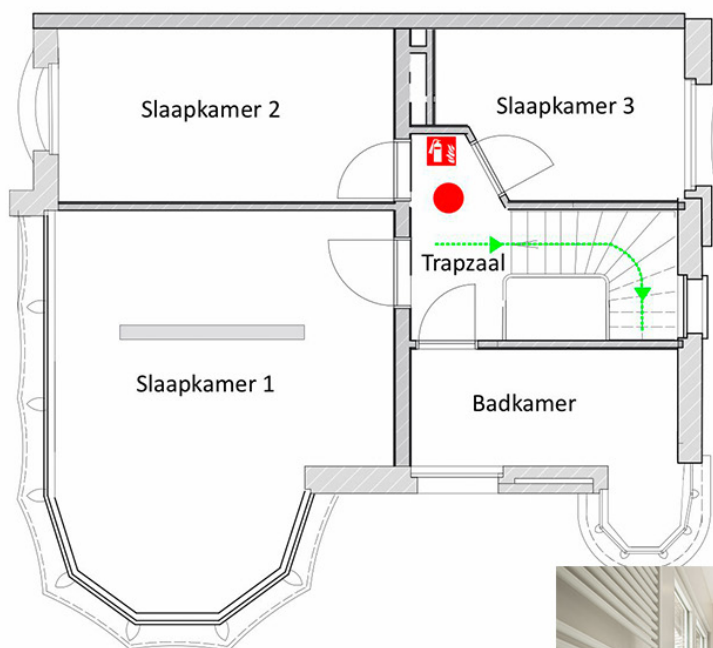
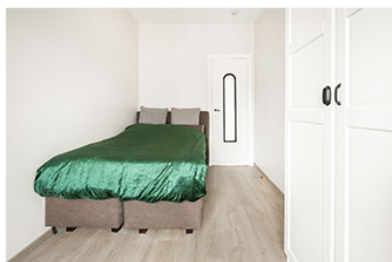
Il y a 2 télécommandes par téléviseur. Un pour la Tv et un de la distribution . Ils sont connectés à HDMI 1.

Eerste verdiep Bel-étage



Bovenste verdiep

Étage supérieur





Villa Mycorner

www.villamycorner.be

info@parkhoteldepanne.be

058 41 41 41

28 Visserslaan, 8660 De Panne, België